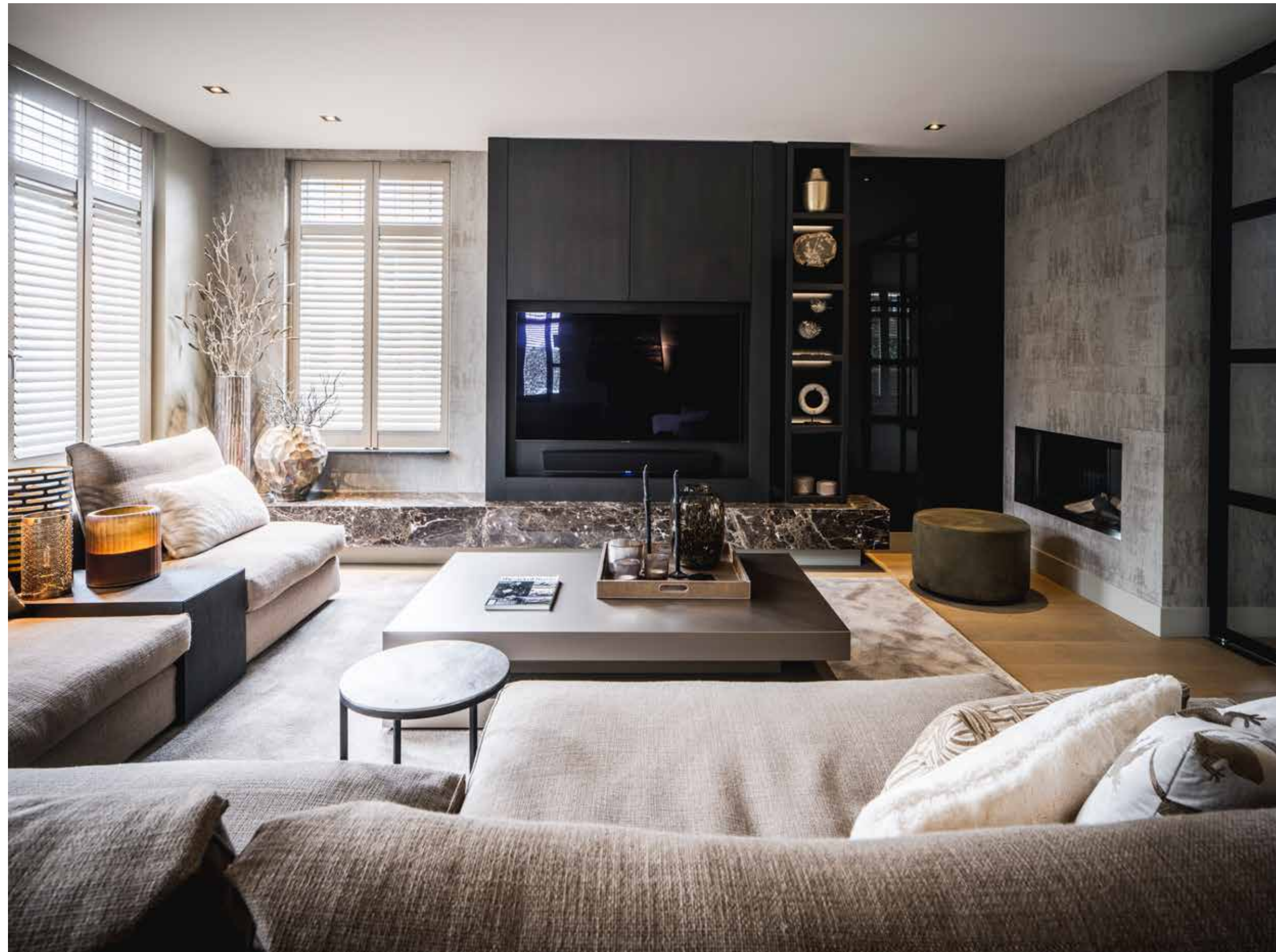
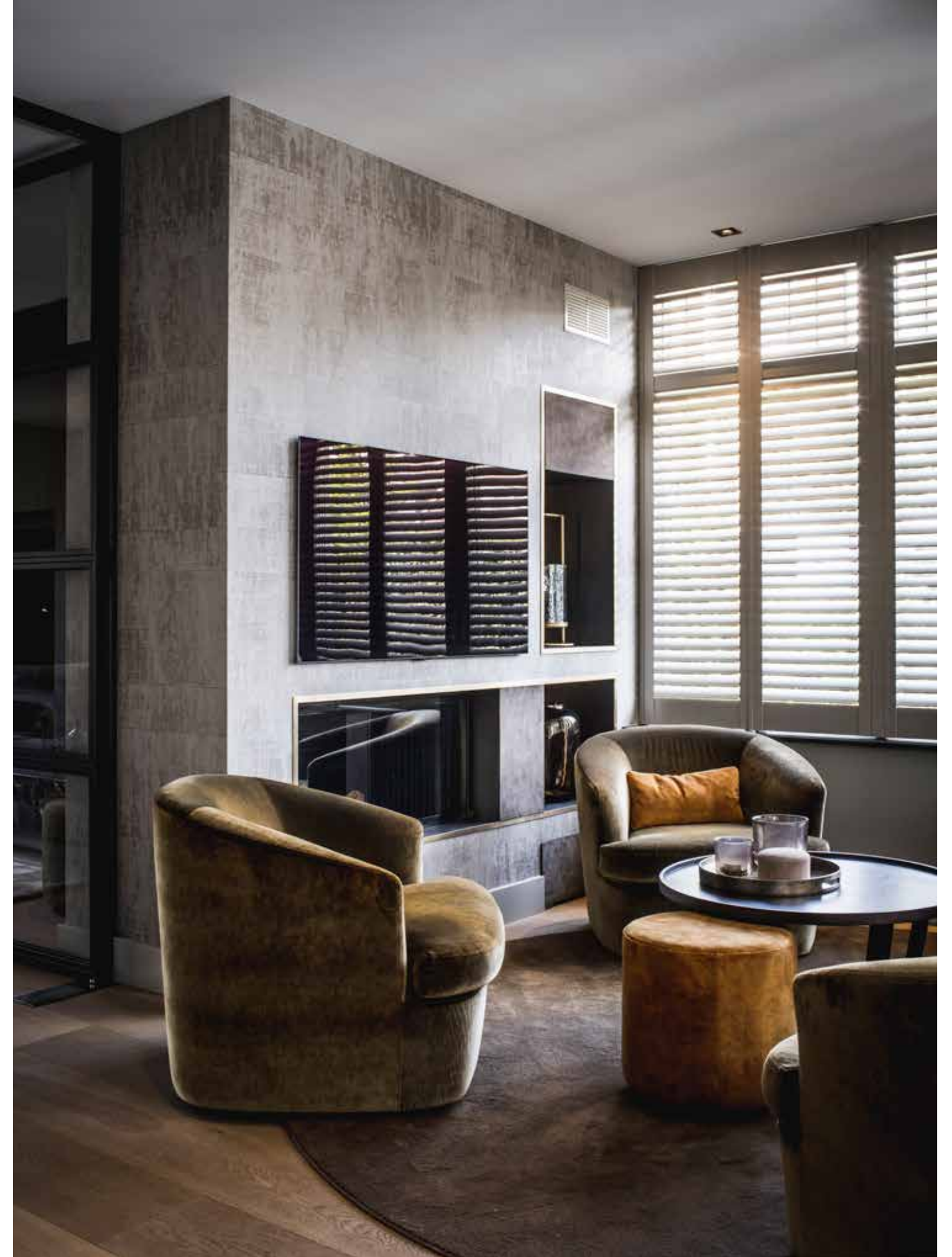


Huis van Strijdhoven

GEHEEL NAAR WENS VAN DE NIEUWE BEWONERS METAMORFOSEERDE HUIS VAN STRIJDHOVEN HET INTERIEUR VAN DE ZES JAAR GELEDEN GEBOUWDE STADSWONING IN JARENDERTIGSTIJL TOT EEN LUXE, WARM, STIJLVOL EN TIJDLOOS TOTAALPLAATJE, DAT DE BELEVING EN DE UITSTRALING BIEDT VAN EEN EXCLUSIEF HOTEL. DE INDELING VAN HET HUIS IN HARTJE BRABANT BLEEF INTACT, ALLEEN IN DE KEUKEN WERD DE SLOOPHAMER GEHANTEERD EN TEKENE INTERIEURONTWERPER KEES VAN STRIJDHOVEN VOOR EEN COMPLEET NIEUW ONTWERP. UITNODIGENDE ZITHOEKJES, NATUURLIJKE EN RIJKE MATERIALEN EN HOOGWAARDIGE (MAATWERK)MEUBELEN SMELTEN IN DE WONING SAMEN TOT EEN SFEERVOLLE SETTING OM MET HET GEZIN OF MET VRIENDEN EN FAMILIE COMFORTABEL IN TE GENIETEN.



DE SFEER EN
UITSTRALING
VAN EEN
VIJFSTERRENHOTEL





De begane grond bevat diverse ruimtes met elk een eigen functie, waarbij de uitdaging was om de afzonderlijke ruimtes een eigen karakter te geven maar ze in materiaal en stijl met elkaar te verbinden. Zo paste Kees het donkere natuurstenen blad met zeer uitgesproken ader in de keuken ook toe in de lage vensterbank in de living die doorloopt in de tv-wand. In de oude situatie scheidden stalen deuren met glaspartijen de entreehal van de living. Om meer spanning, privacy en geborgenheid te creëren, koos hij voor een dubbele houten deur op maat, waardoor de rijk ingerichte living aan verrassing, kracht en intimiteit wint.

UNIEKE HAARDPARTIJ

In de aantrekkelijke woonkamer vinden we de absolute eyecatcher van het toch al zo imposante interieur: de door Kees van Strijdhoven op maat ontworpen haardpartij, die de charmante borrelruimte en de woonkamer met elkaar verbindt. Door leer, messing, behang en marmer op stijlvolle wijze te combineren, ontstaat een uniek object dat voor sfeer en belevenis zorgt. De televisie aan de borrelzijde is verwerkt in een grote donkere spiegelwand van gerookt glas, wat de ruimte extra cachet geeft. De stalen deurpartij benadrukt het lijnenspel – een belangrijk gegeven in de ontwerpen van Kees – in de woning.

LUXE EN COMFORT

Ook in de slaapkamer van de bewoners ervaren we de luxe die past bij de uitstraling van een vijfsterrenhotel. Donkere tinten en rijke materialen zorgen voor een rustgevend en comfortabel gevoel, dat wordt verstrekt door de natuurlijke lichtinval en de subtiele verlichting.



LINEA COLLECTIE
Ontwerp door William Brand

BRANDVAN
EGMOND



Kees VAN STRIJDHOVEN

Wat twintig jaar geleden begon als interieurzaak Huis van Strijdhoven in Oisterwijk, omvat nu ook de studio Kees van Strijdhoven, die een totaalontwerp én realisatie aanbiedt. Het liefst pakt het bureau de volledige 'binnenschil' van de woning aan en neemt het daarin alle wensen van de klant van a tot z mee.

Mooie, rustige natuurtinten horen bij de ontwerpen van de studio Kees van Strijdhoven. In overleg met de klant kan hier uiteraard een kleurthema aan worden toegevoegd. Ieder interieur krijgt een speciale draai, waardoor alle interieurs uniek zijn. Zo zoekt Kees altijd een uitdaging in de materiaalkeuze, om zich op die manier te onderscheiden. Het eindresultaat moet hoe dan ook een interieur zijn dat helemaal van deze tijd is en echt past bij de klant.

Huis van Strijdhoven
Gemullehoekenweg 59
5062 CA Oisterwijk
Tel: 013-5220640
info@huisvanstrijdhoven.nl
www.huisvanstrijdhoven.nl

HANDGEMAAKTE LICHTSCULPTUREN
RESIDENTIES | KANTOREN | RESTAURANTS | HOTELS

BEZOEK (OP AFSpraak) ONS ATELIER IN NAARDEN

brandvanegmond.com

Nikkelstraat 41, Naarden

035 692 125

info@brandvanegmond.com