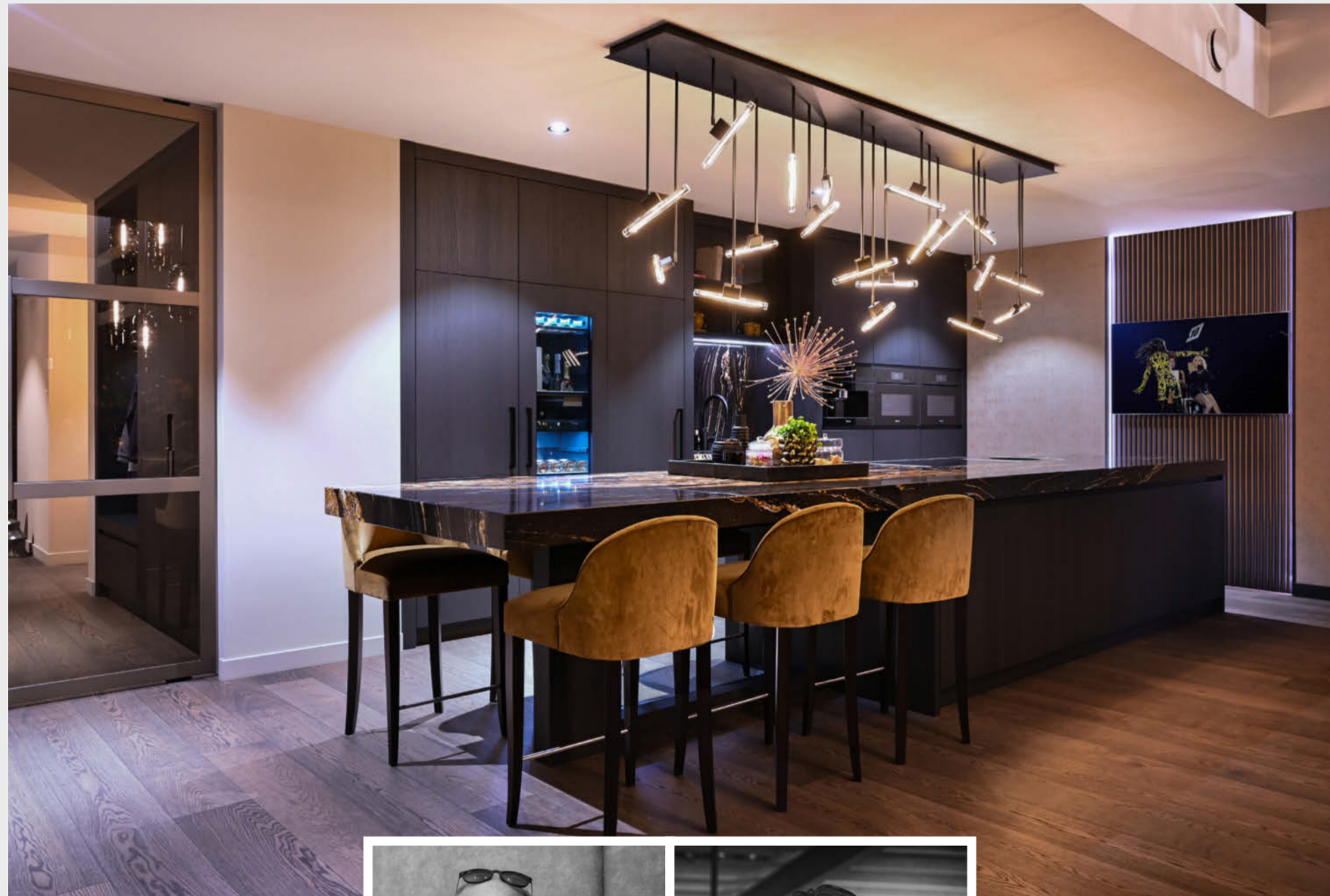


RMR Interieurbouw & Huis van Strijdhoven



Frank Rijnen | Interieurontwerper



Kees van Strijdhoven | Interieurarchitect

Penthouse aangekleed tot indrukwekkend woondomein

Penthouse as an impressive residential domain

02 Een gezellige kop koffie was het begin van een geslaagd traject, waarin RMR Interieurbouw en Huis van Strijdhoven gezamenlijk dit Noord-Brabantse penthouse transformeerden tot een fantastische leefomgeving. RMR Interieurbouw verzorgde de keuken, binnendeuren en garderobekasten, Huis van Strijdhoven ontwierp onder andere de haard en tv-wanden en voorzag in het losstaande meubilair en de verlichting.

Het penthouse is in zichzelf al bijzonder, met een ruim oppervlak en imposante hoogte. Het vroeg om zowel een pure als luxe inrichting, vandaar de keuze voor hotelchic met veel natuurlijke materialen en een hoog afwerkingsniveau. Centraal thema in de kleurstelling is clair-obscur: een techniek met sterke licht-donkercontrasten. Er is gespeeld met licht en combinaties tussen donkere houttinten en natuurlijke kleuren, waarbij bijzonder is dat nergens in het kleurenpalet wit is toegepast. Hierdoor omhult de woning je als een warme deken. In het hart van het penthouse is de keuken gesitueerd. Deze beschikt over een royaal kookeiland met werkblad van Black Taurus-marmer dat uitmondt in een bartafel met zes zitplaatsen. De materiaalkeuze die RMR Interieurbouw samen met de opdrachtgevers maakte, met name het marmer, vormde een belangrijke leidraad voor de rest van de inrichting. Aan de zijkant is een tv-wand in retro-look gerealiseerd. Goud- en bronskleurige tinten in de behangen en het zorgvuldig uitgekozen meubilair sluiten aan bij de prachtige kleuren van het marmeren blad, dat door de gehele woning terugkomt.

In het aangrenzende woongedeelte biedt een massiefhouten eettafel plaats aan acht mensen. Deze wordt vergezeld door een fantastisch hoge haard die tot aan de nok doorloopt. De haard is één van de meest spectaculaire elementen die Huis van Strijdhoven inbracht en vormt een afscheiding met een uitnodigende zithoek. Vanuit deze plek kijk je uit op het terras en de unieke tv-wand van leer, met ruimte voor persoonlijke objecten en kunst. Boven de woonkamer bevindt zich nog een knusse vide met een pooltafel en chillhoek. De verlichting in huis is zowel decoratief als architectonisch en is voor een groot deel afkomstig uit de collectie Layer By Adje.

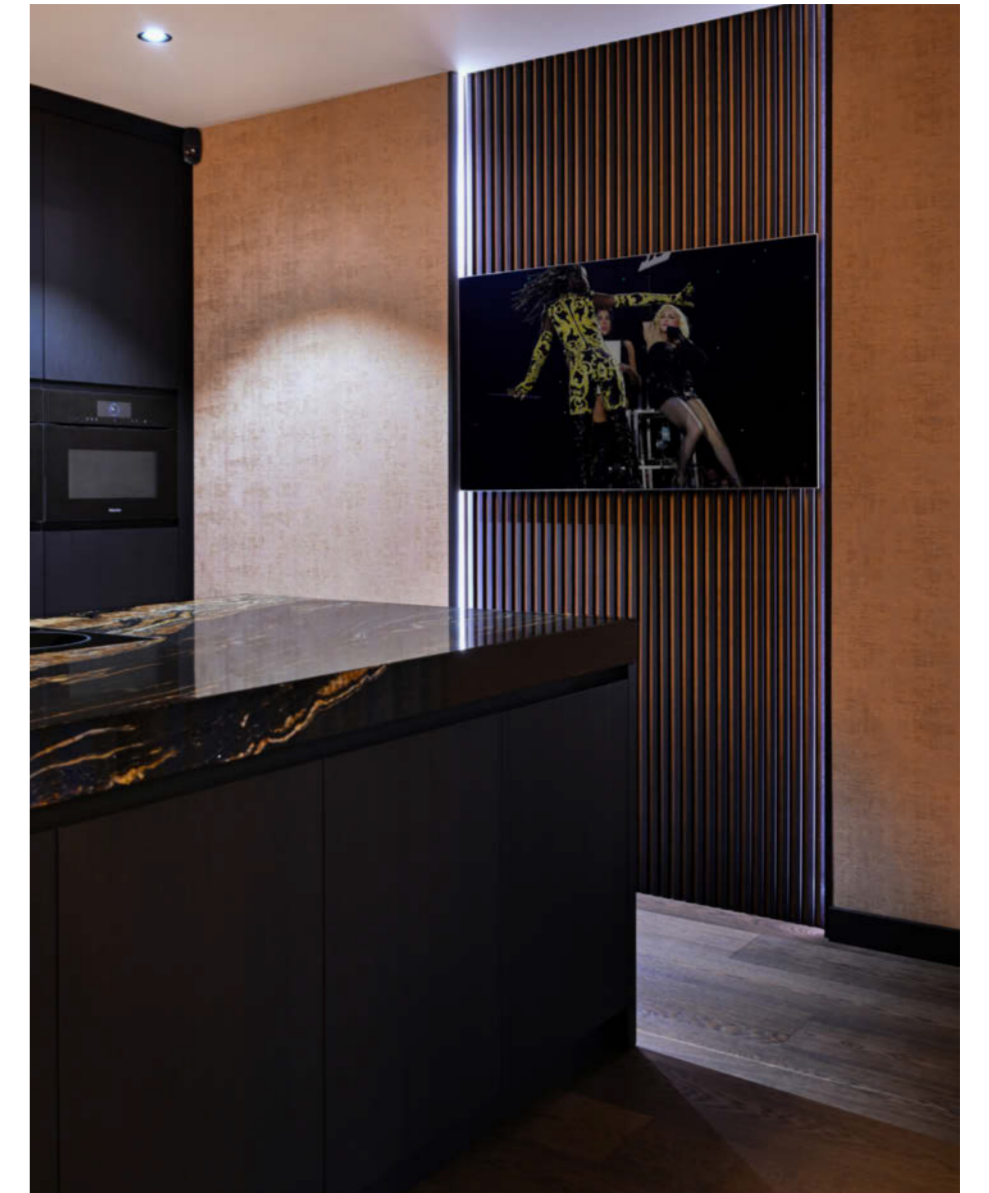
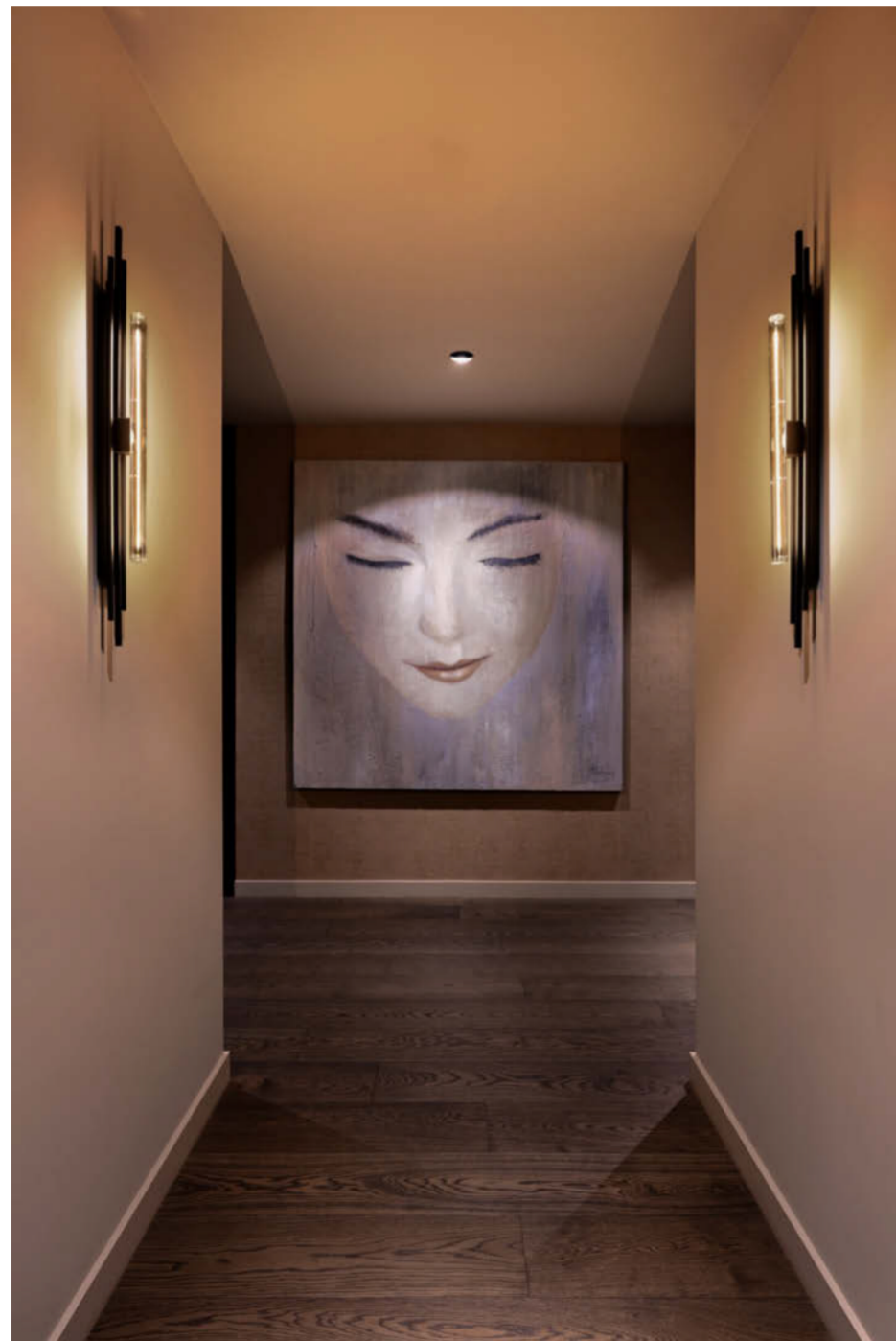
Het Black Taurus-marmer komt ruimschoots terug in de bijzonder ruime badkamer, het Gessi-sanitair sluit hier mooi bij aan. Er is een dubbele wastafel, zwart vrijstaand bad en regendouche met kleurentherapie. Aansluitend is er een royale kleedkamer, gevolgd door de masterbedroom. Hier trekt vooral het bed met de velvet achterwand de aandacht, aangekleed door Huis van Strijdhoven. Deze is voorzien van indirecte ledverlichting en op prachtige wijze afgewerkt. Een plek om je zowel te verwonderen als heerlijk weg te dromen.

A nice cup of coffee started this successful project, during which RMR Interior and Huis van Strijdhoven joined forces to transform this penthouse in the province of Noord-Brabant into a fantastic place to live. RMR took care of the kitchen, inside doors, and wardrobe closets, whereas Huis van Strijdhoven designed the fireplace and TV walls, among other things, and provided the separate furniture and lighting.

The penthouse in itself is special as is, with a wide surface area, broad corridors, and an impressive height with a view of the roof construction. The space required pure yet luxury furnishing, hence why RMR chose a hotel chic vibe with many natural materials and high-quality workmanship. The common theme in the color palette is clair-obscur, which is a technique with sharp color contrasts between light and dark. The team played with light here and combined dark tints of wood with natural colors; however, it's remarkable that white has not been used anywhere. Therefore, the house seems to embrace you like a warm blanket. The kitchen is situated at the heart of the penthouse and has a generous cooking island with a Black Taurus marble worktop that ends in a bar table with six seats. The materials choices RMR Interieurbouw made with the clients, especially when it came to the marble, were a guiding principle for the rest of the furnishing. On the side, a TV wall has been created with a retro look of vertical slats. Shades of gold and bronze in the wallpapers and the meticulously selected furniture match the stunning color of the marble worktop, which can be found throughout the apartment, perfectly.

The adjacent living area has a massive, wooden, carbon-colored dining table that can seat eight people and is accompanied by a fantastic high fireplace that continues up to the ridge. The fireplace is one of the most spectacular contributions made by Huis van Strijdhoven and separates the warm, inviting sitting corner. From the sitting corner, you have a view of the terrace and the unique leather TV wall, which has room for personal objects and art. Above the living room, you will find a cozy void with a pool table and a chill corner. The lighting throughout the house is both decorative and architectural – most of which comes from the collection Layer by Adje.

The Black Taurus marble can be found abundantly in the particularly spacious bathroom and combines beautifully with the Gessi sanitary. Furthermore, you will find a big double sink, a black detached bathtub, and a rain shower with chromotherapy here. A sliding door with a glass and steel frame grants access to a spacious dressing room with an island and big, luxurious cupboard walls, followed by the master bedroom. The velvet back wall of the bed, furnished by Huis van Strijdhoven, attracts attention in particular. A place of wonder where you can dream away.



De 'LAYER VERSAILLES' is het verlichtingsontwerp van Layer by Adje.



De chique zwarte kokendwaterkraan in deze keukennis is van Quooker Nederland B.V.

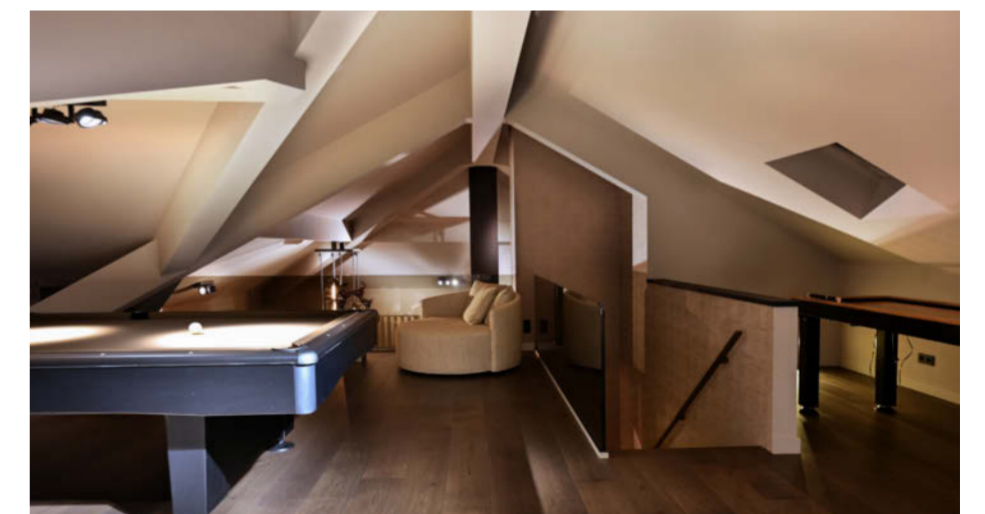


Het beeld & geluid is afkomstig van Bartels Hifi Tv Domotica

De hoogwaardige interieurbouw van RMR Interieurbouw siert de woning.



De designverlichting 'LAYER DELANO' boven de dressing is afkomstig van Layer by Adje.



Voor het stucwerk ging Stukadoorsbedrijf Coppens B.V. geen uitdaging uit de weg.



Het buitenmeubilair is afkomstig van Borek parasols | outdoor furniture.



De woning wordt op sfeervolle en praktische wijze verlicht dankzij de inbouwverlichting van Maretti Lighting.

PARTNERS

Fotografie: Jaro van Meerten | Tekst: Esther Sessink
Vertaling: Thirza Toes, Semicolon Translations

Interieurbouw & keukenontwerp
RMR Interieurbouw, Moergestel (NL)
www.rmrinterieurbouw.nl

Ontwerp tv- en haardwand,
vitrages, gordijnen, kleuradvies
(verf & behang) & afstyling
Huis van Strijdhoven, Oisterwijk (NL)
www.keesvanstrijdhoven.nl

Maatwerk graniet
Graniet Company, Hoogeloon (NL)
www.granietcompany.nl

Haard
Van Houtum kachels en haarden
Goirle/Riel (NL)
www.kachelsite.nl

Stukadoor
Stukadoorsbedrijf Coppens B.V.
Vught (NL)
www.stukadoorsbedrijfcoppens.nl

Schilder- & behang werk
Wil Paenen Schilderwerken, Goirle (NL)
www.wilpaenenschilderwerken.nl

Deurbeslag
DESTIL Prolians, Tilburg (NL)
www.destil.nl

Kokendwaterkraan
Quooker Nederland B.V., Ridderkerk (NL)
www.quooker.nl

Verlichting, zitmeubelen & decoratie
Layer By Adje, Oisterwijk (NL)
www.layerbyadje.nl

Inbouwverlichting
Maretti Lighting, Almere (NL)
www.maretti.com

Beeld & geluid
Bartels Hifi Tv Domotica, Tilburg (NL)
www.bartelstilburg.nl

Badkamer bad, douche,
kranen (Gessi) & installatie
Van Heugten Baddesign, Gemert (NL)
www.van-heugten.nl

Biljart
Dibo Deventer (NL)
www.biljartwinkel.nl

Buitenmeubilair
Borek parasols | outdoor furniture
Oisterwijk (NL)
www.borek.eu

Huis van Strijdhoven



Lonneke Smulders & Kees van Strijdhoven | Interieurarchitecten

Panoramisch uitzicht vanuit stijlvol penthouse

Panoramic view from a stylish penthouse

40 In dit ruime Eindhovense penthouse genieten de bewoners van hun stijlvolle interieur en een grandioos 270-graden-uitzicht op het stadspark. Het interieur dat Huis van Strijdhoven voor deze woning ontwierp, is een afspiegeling van de groene omgeving en de kunstwerken van de bewoners. De indeling van de woning is zo gemaakt dat er zo veel mogelijk zichtlijnen naar buiten zijn. De accentkleuren in het interieur, zoals geel en groen, zijn mede geïnspireerd op de kleuren van de natuur.

Het ruime penthouse heeft een privégedeelte met mastersuite met en-suitebadkamer en inloopkasten, en een logeerkamer met badkamer. Ook is er een aparte tv-ruimte, naast een gezellige nis met bankje voor het raam. In de keuken, living en loungehoek wordt bezoek ontvangen. Bovendien is er een gezellige thuiswerkplek op maat gemaakt. Huis van Strijdhoven bedacht en realiseerde het volledige interieur en zorgde ook voor een logische indeling van het balkon met een privéterras en een terras waar met familie en vrienden gegeten kan worden aan een ruime tafel.

Interieurarchitect Lonneke Smulders: "Het penthouse in dit complex is zo casco als mogelijk opgeleverd, zodat we een optimale indeling en inrichting konden realiseren, passend bij de bewoners. Voor het lichtplan werkten we met een lichtstudio, waarbij voor de verlichting in het bijzonder rekening is gehouden met de kunstwerken. Zo hebben we verschillende nissen ontworpen waar kunstwerken en andere objecten worden uitgelicht. Een doorkijknis met natuursteen in een wand tussen de loungehoek en de keuken zorgt voor een optische verbinding tussen de ruimtes en legt het accent op het kunstwerk. Met dit soort doorkijkjes krijg je ook een fijne ruimtelijke verdeling in de royale woning."

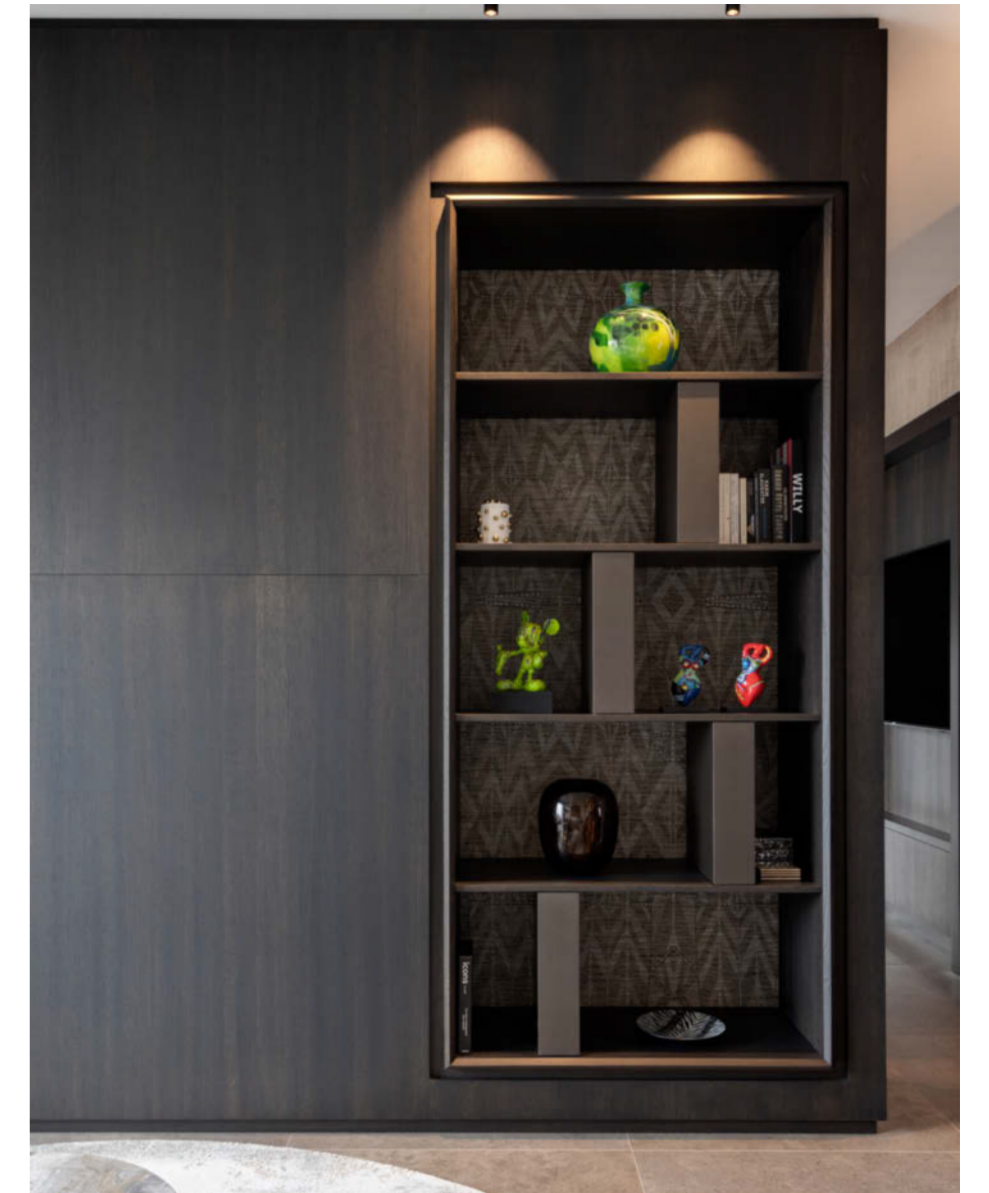
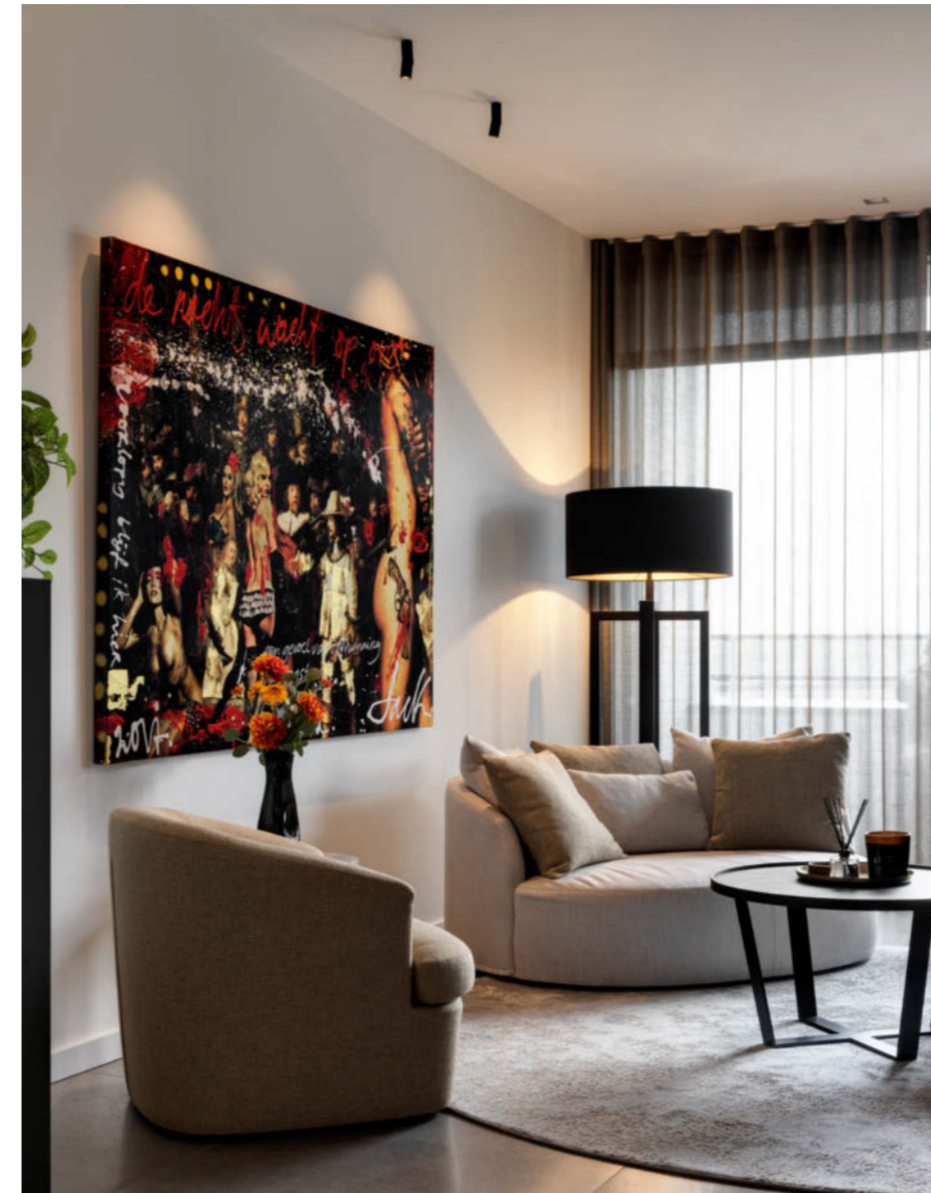
Door de keuze van materialen en stoffering lopen de ruimtes mooi in elkaar over. In een groot deel van het penthouse ligt een keramische vloer in een bruinrijze tint. Voor een optimale verbinding tussen binnen en buiten ligt deze ook op de terrassen. Het eikenhouten maatwerkinterieur is eveneens in een warme bruine tint uitgevoerd. Karpetten en wanden, afgewerkt met behang in verschillende structuren en materialen, maken de ruimtes nog zachter en behaaglijker. Ook het door Huis van Strijdhoven geleverde meubilair draagt daaraan bij, zoals de zachte groene fauteuils in de lounge-ruimte. Fraaie raamdecoratie en exclusieve afwerking zoals lederen wandbekleding die doorloopt over het plafond in de masterbedroom, maken van dit huis een warm thuis.

In this spacious penthouse in Eindhoven, its residents enjoy their stylish interior and a superb 270-degree view of the city park. The interior Huis van Strijdhoven designed for this house reflects the green surroundings and the residents' artwork. The layout of the house has been designed to create as many sight lines to the outside as possible. The accent colors in the interior, like yellow and green, are partially inspired by the colors of nature.

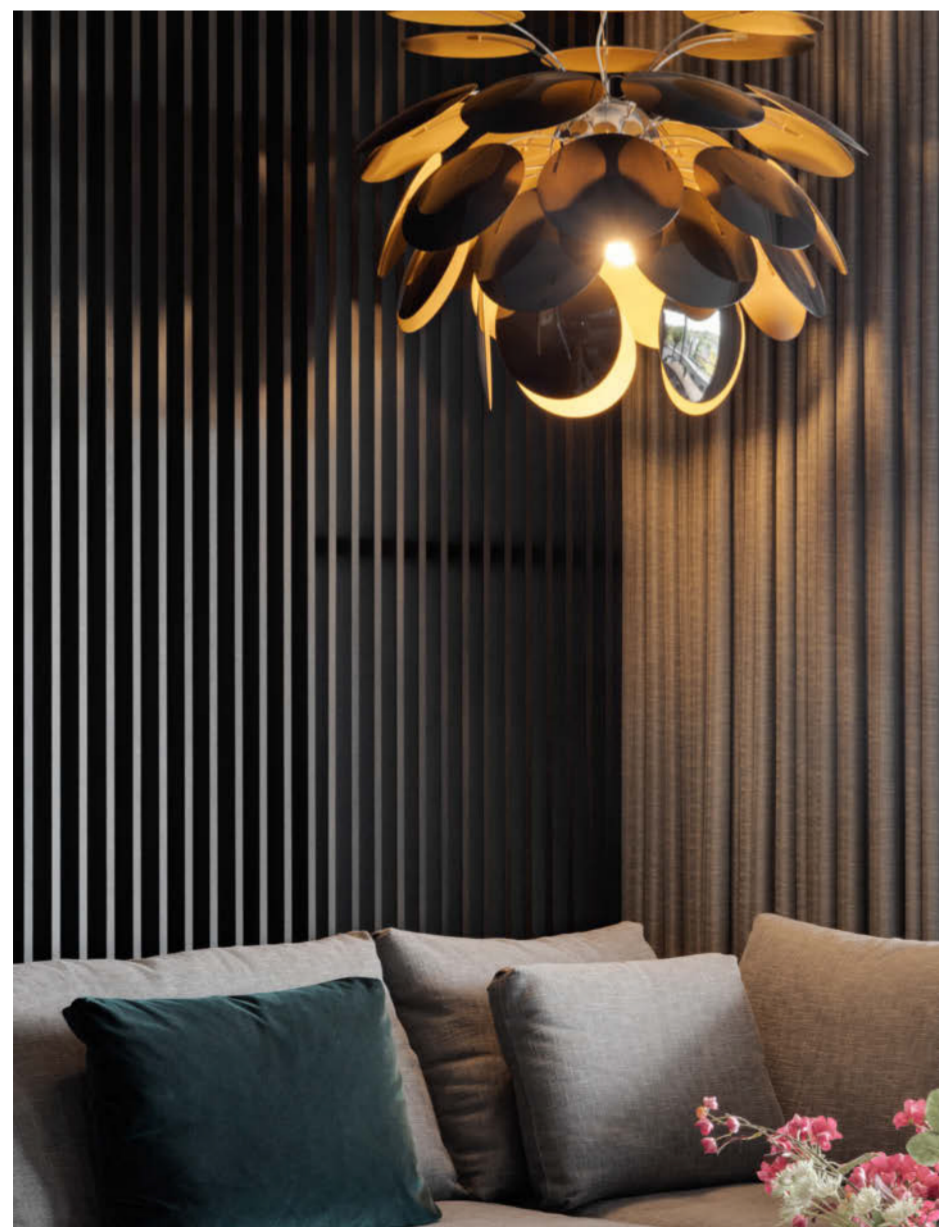
The spacious penthouse has a private area with a master suite, an en-suite bathroom, and walk-in closets, as well as a guest room with a bathroom. Furthermore, there is a separate TV area next to a cozy alcove with a bench in front of the window. Visitors are received in the kitchen, living room, and lounge corner. Furthermore, a cozy, custom-made home office has been created. Huis van Strijdhoven devised and developed the entire interior and also created a logical layout for the balcony with a private terrace and a terrace where the residents could eat with their family and friends at a large dining table.

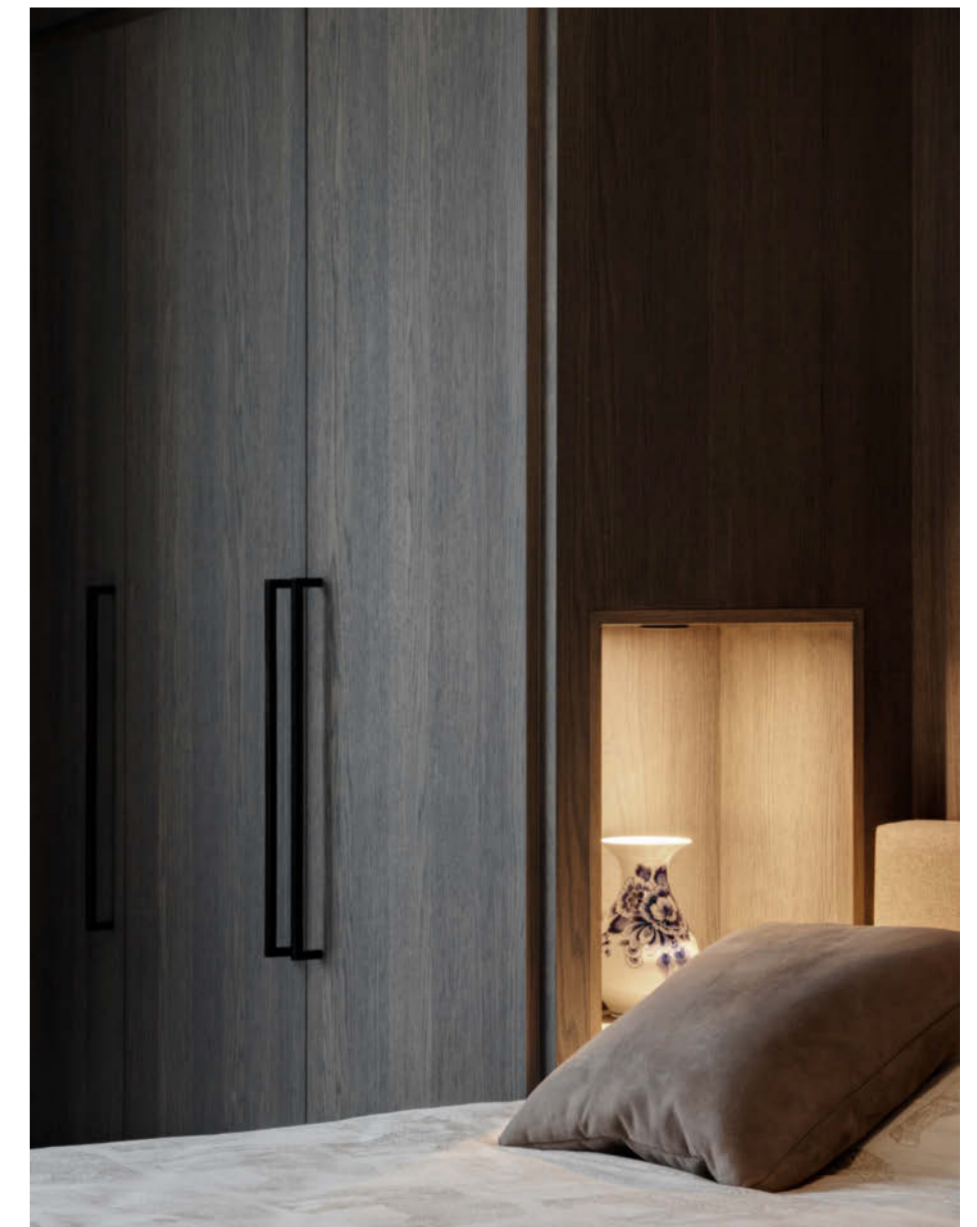
Interior architect Lonneke Smulders: "The penthouse in this complex was delivered as a shell as much as possible, so we could create an optimum layout and furnishing that would suit the residents. We collaborated with a light studio for the lighting plan. For the lighting, we had to keep in mind the artwork in particular. That way, we designed various alcoves where pieces of art and other objects are highlighted. A see-through alcove of natural stone in a wall between the lounge corner and the kitchen creates an optical connection between both areas and emphasizes the artwork. This kind of vista also creates a nice, spacious layout in the spacious house."

The different rooms blend into one another nicely due to the choice of materials and upholstery. A large part of the penthouse has a ceramic floor in a brown/gray shade. This floor is also placed on the terraces to create an optimum connection between the indoor and outdoor areas. The custom-made oakwood furniture has also been executed in a warm shade of brown. Rugs and walls, finished with wallpaper in different structures and materials, make the rooms even softer and cozier. The furniture delivered by Huis van Strijdhoven also contributes to this feeling, for example through the soft, green armchairs in the lounge area. Pretty window decorations and exclusive finishing, like leather wall covering that continues on the ceiling in the master bedroom, turn this house into a loving home.



De grote staande lamp 'LAYER BIG LOFT' van Layer by Acje verlicht de zithoek op sfeervolle wijze.





Een prachtige én praktische keukenkraan van Quooker Nederland B.V. in roestvrijstaal.



PARTNERS

Fotografie: Jurrit van der Waal | Tekst: Sanne Bender
Vertaling: Thirza Toes, Semicolon Translations

Interieurdesign

Huis van Strijdhoven, Oisterwijk (NL)
www.keesvanstrijdhoven.nl

Leverancier tegels

Michel Oprey & Beisterveld, Echt (NL)
www.mo-b.nl

Interieurarchitect

Ecker Interieur, Waalwijk (NL)
www.ecker-interieur.nl

Kokendwaterkraan

Quooker Nederland B.V., Ridderkerk (NL)
www.quooker.nl

Banken

Macazz, Eersel (NL)
www.macazz.com

Verlichting

Layer By Adje, Oisterwijk (NL)
www.layerbyadje.nl

Deurbeslag

Dauby, Wommelgem (BE)
www.dauby.be

Badkamerkranen

Hotbath, Alblasserdam (NL)
www.hotbath.nl

Karpet

Carpetlinq, Enter (NL)
www.carpetlinq.com

Douchedrain

Easy Drain, Deventer (NL)
www.rmsanitair.nl

Schilder- & behang werk

Wil Paenen Schilderwerken, Goirle (NL)
www.wilpaenenschilderwerken.nl